

**DOCO**®

**INTERNATIONAL**

*door-solutions*



**Torrenovierung**

**REN70**  
system

# REN70 system

Doco International stellt ein neues System für Garagentore im Wohnbereich vor, das speziell für die Renovierung entworfen wurde. Das speziell entworfene Türsturzprofil ermöglicht eine verstellbare Einbauhöhe (Standardhöhe 70 mm). Aufgrund der innovativen, einfachen Montagemethode der Federantriebseinheit kann das Tor von einer einzelnen Person montiert werden. So sparen Sie Zeit und Geld! Die Führungsschienen sind in geschraubten und genieteten Versionen erhältlich. Das Renovierungssystem ist für alle 40-mm-Torblätter geeignet. Es ist vormontiert oder in Einzelteilen erhältlich.

**Montierbar von einer einzelnen Person  
mit nur einem 13-mm-Werkzeug.**



**Einfach zu  
montierendes System**



## Technische Daten:

- Torsionsfedersystem (Federn hinten)
- In sieben Standardhöhen erhältlich: 2000, 2125, 2250, 2375, 2500, 2750, 3000 mm;
- Maximale Torabmessungen: 5000 x 3000 mm (B x H);
- Maximales Torgewicht: 165 kg;
- Sturzhöhe, manueller Betrieb, bei Standardhöhe: 70 mm;
- Sturzhöhe mit Antrieb, bei Standardhöhe: 100 mm;
- Mindeststurzhöhe: 45 mm (unter Verwendung von 14024) (0 mm mit spezieller Abdeckung, bald erhältlich);
- Hergestellt konform der EU-Richtlinie 13241-1;
- ITT-zugelassen vom SP (Technical Research Institute of Sweden);
- Senkrechte Winkelzarge und Türsturzprofil einbaufertig in RAL 9010;



### 60-mm-Seilrolle 25270

- Für 3-mm-Seil
- Mit Bohrung für 43012-Einbau



### Laufrollen-Halterung 25003-L/R

- Mit 46-mm-Rolle

### 80-mm-Seilrolle 25271

- Für 4-mm-Seil
- Mit Bohrungen für 43012-Einbau



# DOCO-INFO

## Zusätzliche REN70-Bauteile



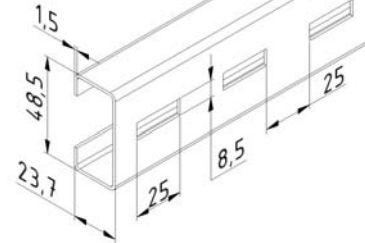
### Federbruchsicherung 25650-L/R

- Zugelassen für 60 Nm-Federn
- SP-Zertifikatsnummer P902383
- Universelle Ausführung für 50- und 67-mm-Federn
- Montierte Sperrrad-Vorrichtung
- Einfache Montage (Form in Form)
- Einfache Montage der Federantriebseinheit, einfach zu montierendes System
- Zur Verwendung mit 24619-L/R

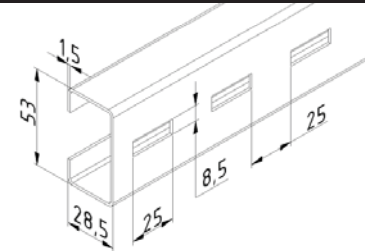


### Verschiebbare C-Schiene

Art. Nr.	Länge (mm)	Anmerkung:
24810	1350	Mit Löchern
24811	3000	Mit Löchern
24812	1350	Ohne Löcher
24813	3000	Ohne Löcher



24820	3000	Mit Löchern
24821	4500	Mit Löchern
24822	6000	Mit Löchern
24823	3000	Ohne Löcher
24824	4500	Ohne Löcher
24825	6000	Ohne Löcher



### Hintere Konsole 24619-L/R

- Montage-Möglichkeit für variable C-Profile
- Einfache Montage von 25650-L/R



### Aufhängungsprofil 24803



### Verbindungshalterung 24801

- Zu verwenden mit 24803 und 24805



### Montagewinkel 24622

- Verstärkungswinkel für senkrechte Winkelzarge



### Wetterfeste Abdichtung für Türsturz

Art. nr.	Länge
24750-2020	2020
24750-2145	2145
24750-2270	2270
24750-2395	2395
24750-2520	2520
24750-2770	2770
24750-3020	3020
24750-4000	4000
24750-5000	5000

### Verbindungshalterung 24623

- Verbindung des Türsturzes mit der senkrechten Winkelzarge



### Türsturzprofil

Art. nr	Länge
23400-2500	2500
23400-3000	3000
23400-5000	5000
23400-6000	6000

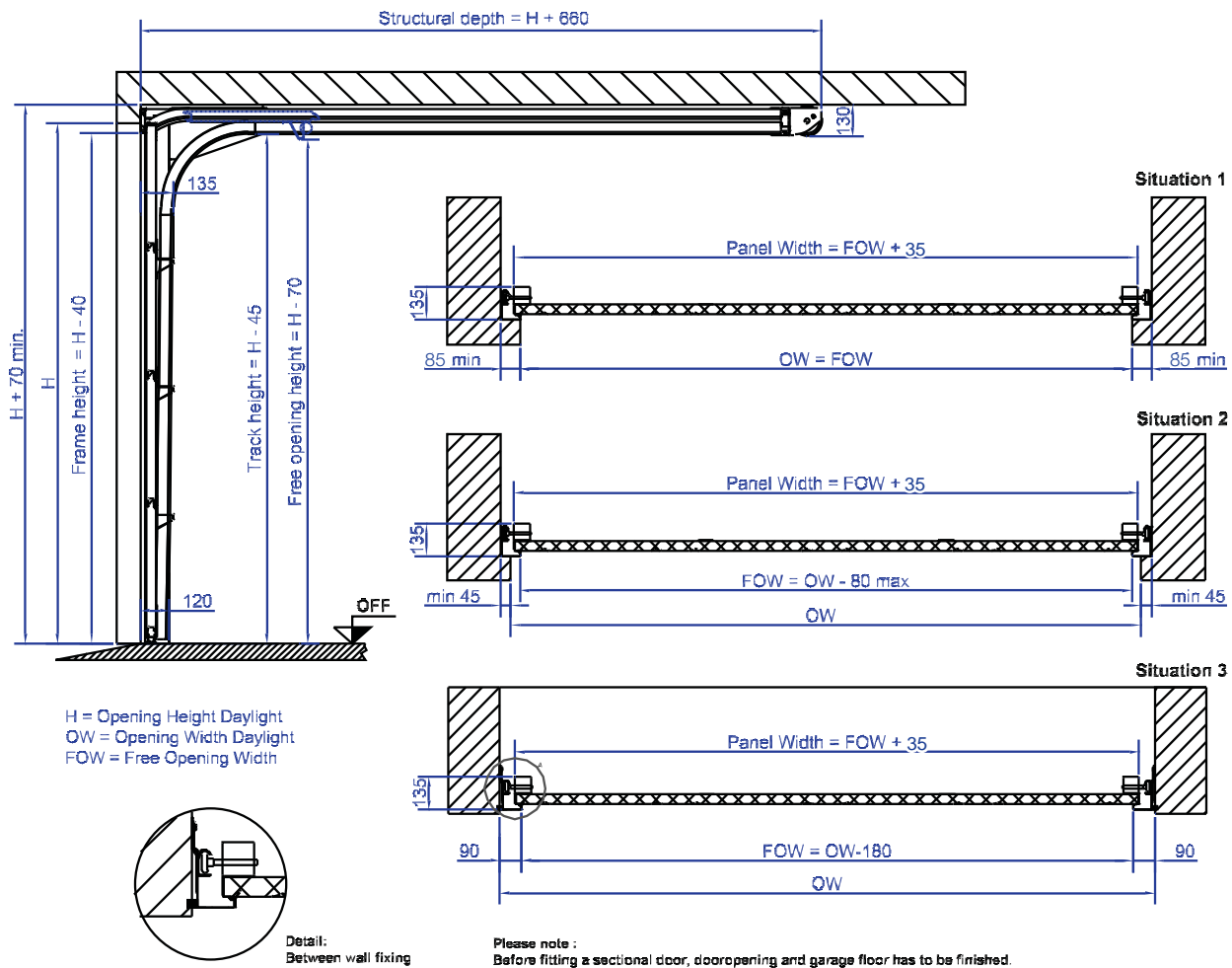


### Befestigungswinkel 24624

- Zur Türsturzprofil-Verbindung

# Renovation door system

## Einbau Räume für das System REN70



## Übersicht vormontierte Schienen für das System REN70



Horizontalsatz REN70 (Paar).



Kurvenabschnitt REN70 (Paar).



Vertikalsatz REN70 (Paar).  
einschl. Dichtung

	Vertikalsatz REN70 (Paar).		Horizontalsatz REN70 (Paar).		Kurvenabschnitt REN70 (Paar).
	geschraubt	genietet	geschraubt	genietet	genietet
Öffnungshöhe (H)	Artikel	Artikel	Artikel	Artikel	Artikel
2000	43000-2000	43010-2000	43001-2000	43011-2000	43012
2125	43000-2125	43010-2125	43001-2125	43011-2125	43012
2250	43000-2250	43010-2250	43001-2250	43011-2250	43012
2375	43000-2375	43010-2375	43001-2375	43011-2375	43012
2500	43000-2500	43010-2500	43001-2500	43011-2500	43012
2750	43000-2750	43010-2750	43001-2750	43011-2750	43012
3000	43000-3000	43010-3000	43001-3000	43011-3000	43012

Doco International B.V.  
Nusterweg 96  
6136 KV Sittard  
P.O. Box 427  
6130 AK Sittard  
The Netherlands  
Tel: +31 (0) 464200666  
Fax: +31 (0) 464526894

Doco International Limited  
Unit 1 Northolt Trading Estate  
Belvue Road  
Northolt Middlesex  
UB5 5QS  
United Kingdom  
Tel: +44 (0) 20 8839 8587  
Fax: +44 (0) 20 8842 3661

Doco International  
Southern Europe S.L.  
P.I. Can Met Sidro  
Avenida Generalitat, 55  
08530 La Garriga / Barcelona  
España / Spain  
Tel: +34 9 3 861 28 25  
Fax: +34 9 3 871 65 92

Doco International s.r.o.  
Prostějov - Kralice na Hané  
Háj 352  
798 12 Kralice na Hané  
Czech Republic  
Tel: +420 582 360 100  
Fax: +420 582 360 300